



2018 1 2

金属周报

jytzzx@jqh.com.cn

021-68555105

本周策略

CU		56000	54000	
ZN		26000	25500	
PB		19500	18900	
AU		282	278	
AG		3950	3880	

1

2

1-5

1-4

1

本周视点

PMI 12 ADP
12

2018

12

12 CPI

			7177	/				
					7300	/		
		1.62%					2018	
11								
8.2			1803		56000	/		
	5		1.78%					
		370	/	-	280	/		
							200	/ -160
/								
		2018						
11		2017	190					
					2017			
12	27						TC/RC	82.25
	2017	92.5						
	2018							
			11		329	168		
19%	2017	1-11		291.5		2016		
10%								
			12		PMI		12	FOMC
12								

1802		25945 /	25725 /
	169.41	16.94	LME
1.25%	3316		

26000-25500

1801		1.07%	18550 /	32.73
37242				2413.5 /
2453 /		3.46%		
		12 29		
2017				
19050-19150 /	SMM1#		125-25 /	
19075 /	SMM1#	100 /		
	19200-19250 /	SMM1#	25-75 /	
18940 /	1802	200 /	18925 /	
SMM1#	250 /			
		LME		
29	8 /		29	14.23
42008				
		11		12.0279
22.34%	1-11	119.7429		

1

2018 5%
7280

8
2018 TC
100

2018 1 1

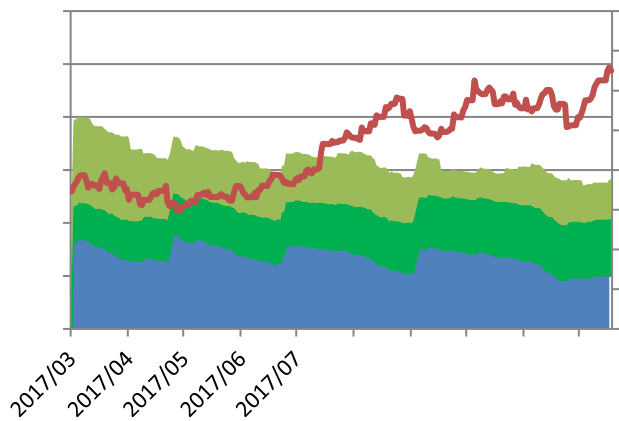
2017 2018
416.35

11 19%
A

2028 8
13.9%

52 294

3 100%





金源

集团

集团

集团

集团

集团

集团

集团

集团

集团

集团

集团

集团

集团

集团

集团

集团

集团

集团

集团

集团

集团

集团

集团

集团

集团

集团

集团

集团

集团

集团

集团

集团

集团

集团

集团

集团

集团

集团

集团

集团

集团

集团

集团

集团

集团

集团

集团

集团

集团

集团

集团

集团

集团

集团

集团

集团

集团

集团

集团

集团

集团

集团

集团

集团

集团

集团

集团

集团

集团

集团

集团

集团

集团

集团

集团

集团

集团

集团

集团

集团

集团

集团

集团

集团

集团

集团

集团

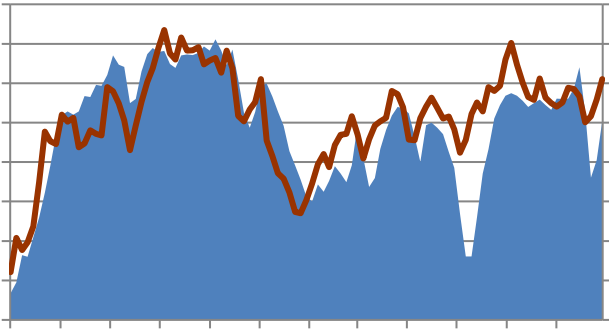
集团

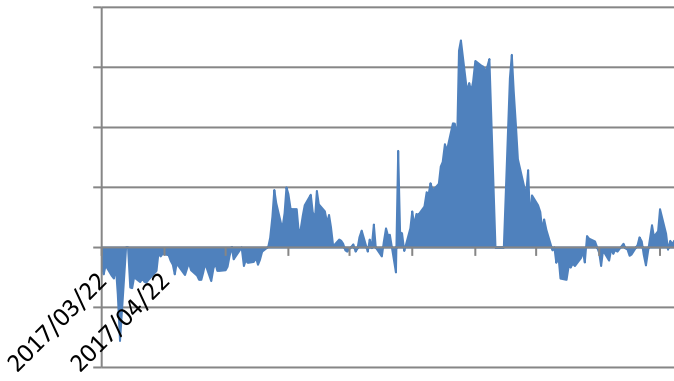
集团

集团

集团

集团





DEDICATED TO THE FUTURE

400-700-0188



273
021-68559999
021-68550055

300
2603 2904
021-68400688

3069
A 2908
0755-82874655

69
1201
0371-65613449

67
D 705
0411-84803386

1287
A2506
0562-5819717

