



021-68555105



2.97%
1.12%
0.76%
0.28%
-0.72%
-0.82%
-1.43%
-2.60%
-3.07%

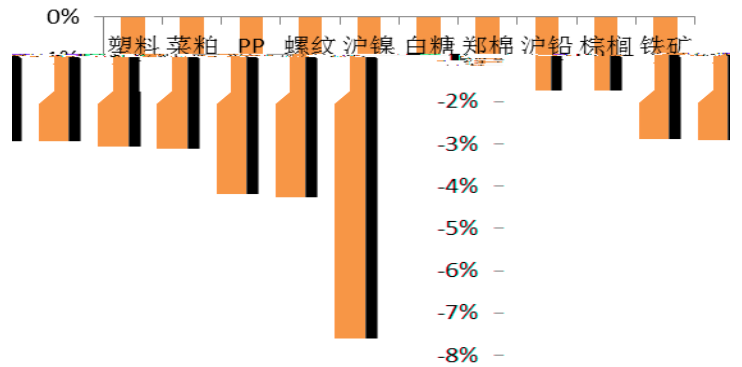
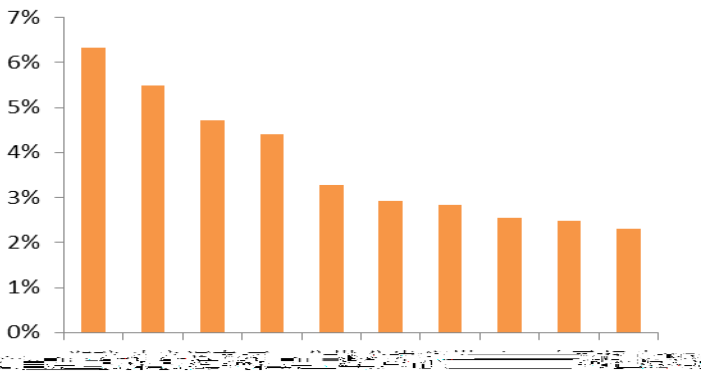
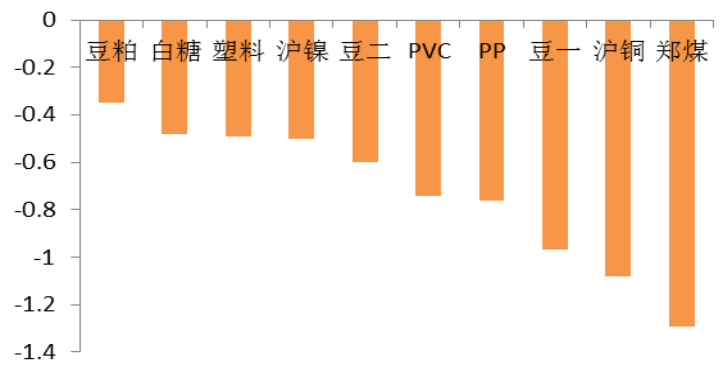
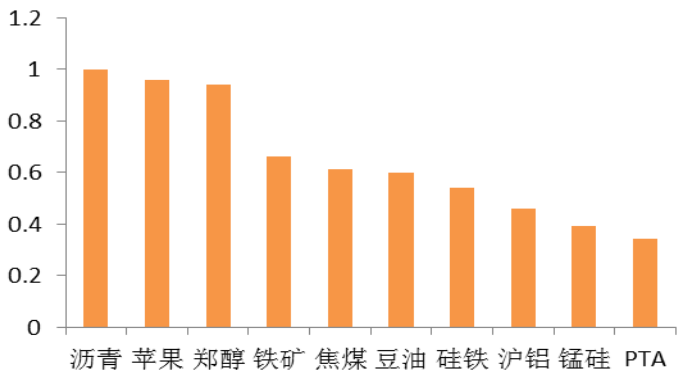
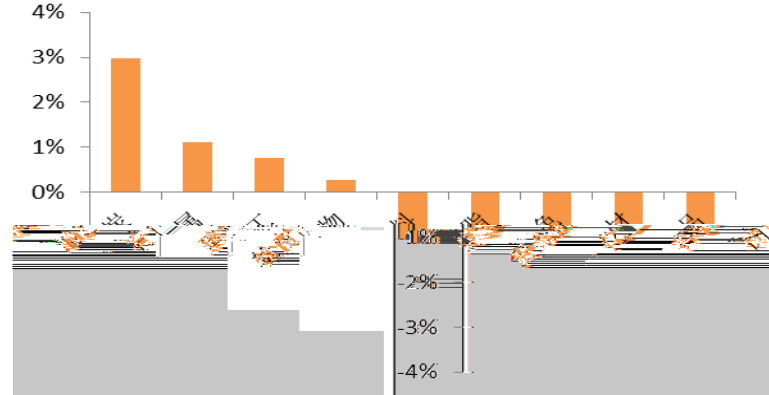
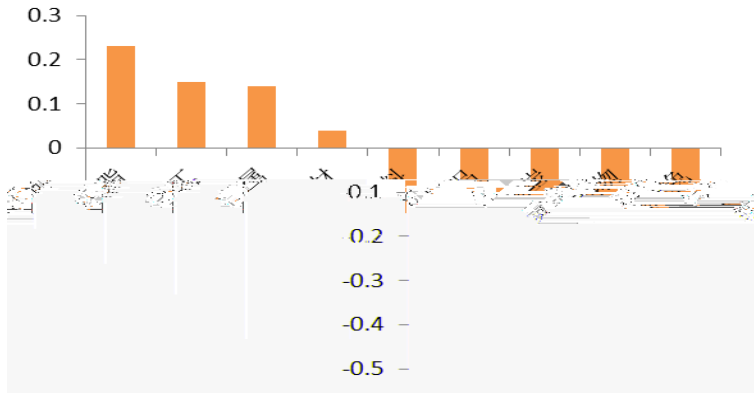
6.29

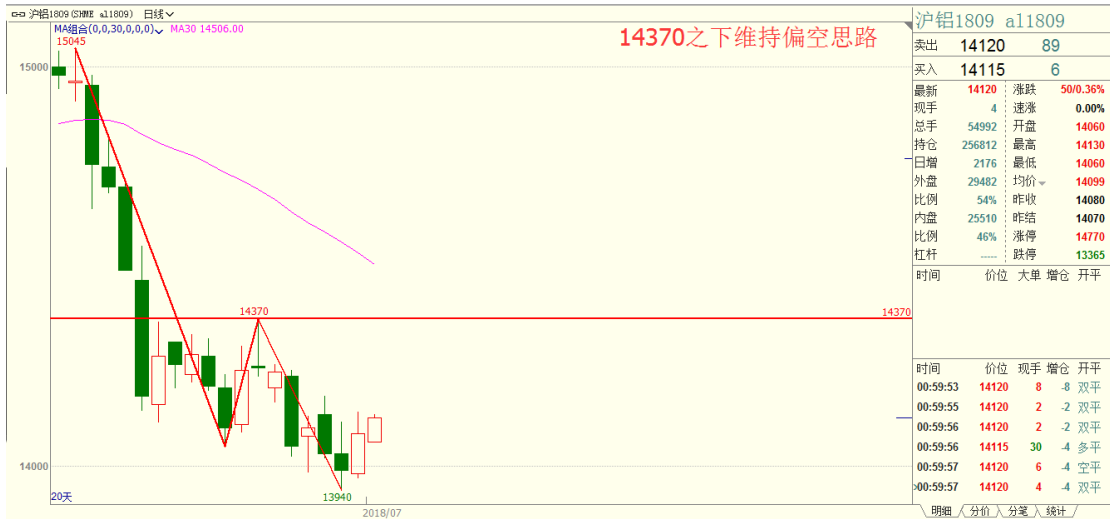
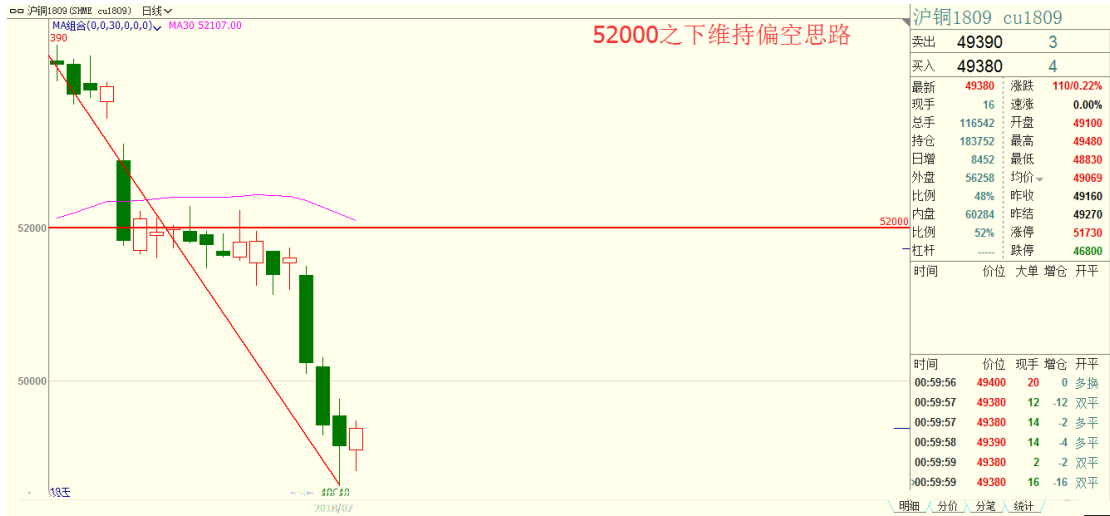
5.73

3.77

2.36

6.33%	-7.58%
5.50%	-4.24%
4.72%	-4.16%
4.40%	-3.08%
3.27%	-3.02%







沪锌1809 zn1809

卖出	22150	1
买入	22135	1
最新	22150	涨跌 355/1.63%
现手	2	速涨 0.00%
总手	117488	开盘 21078



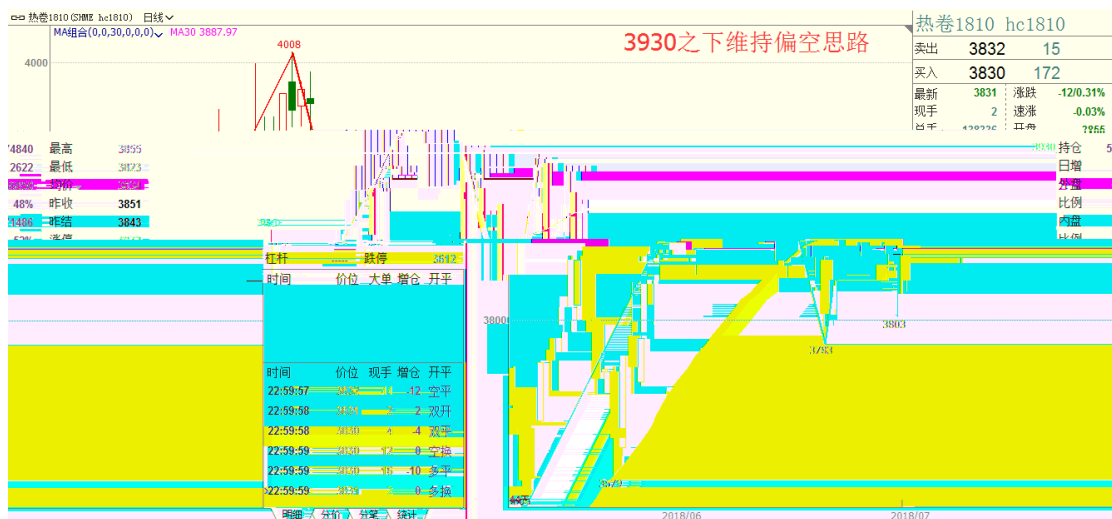
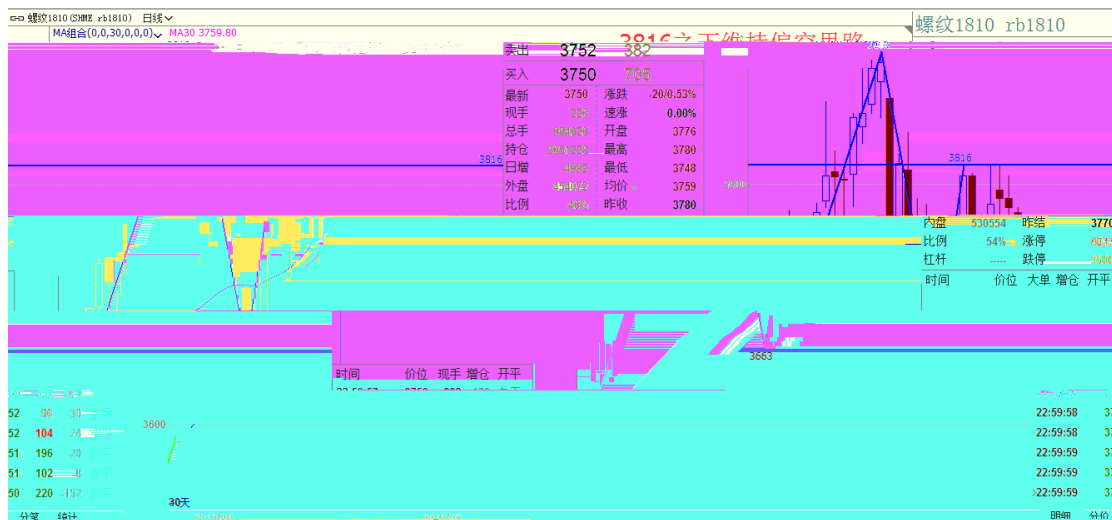
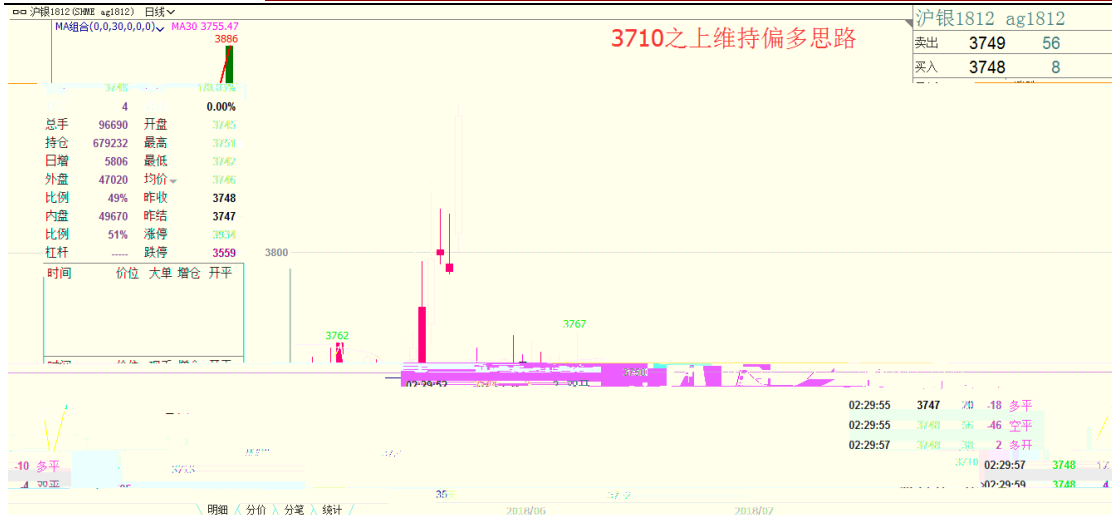
沪镍1809 ni1809

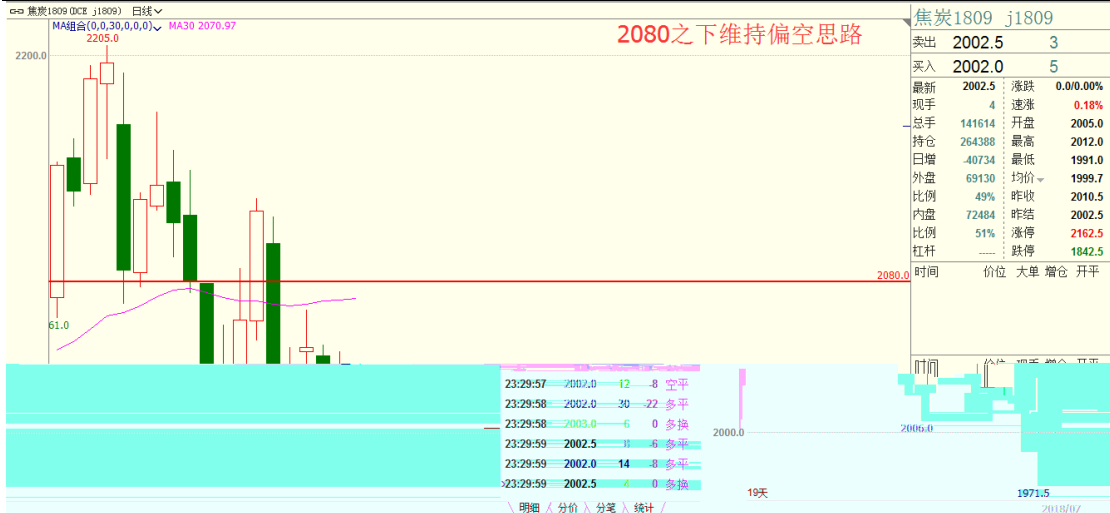
卖出	111120	16		
买入	111090	12		
最新	111090	涨跌 -800/0.71%		
现手	16	速涨 0.00%		
总手	323066	开盘 110820		
持仓	353370	最高 115500		
日增	3292	最低 110380		
外盘	160456	均价 111012		
比例	50%	昨收 110980		
内盘	162610	昨结 111890		
比例	50%	涨停 118600		
杠杆	-----	跌停 105170		
时间	价位	大单	增仓	开平



沪金1812 au1812

卖出	273.25	13
买入	273.20	7
最新	273.20	涨跌 0.10/0.04%
现手	4	速涨 0.04%
总手	37948	开盘 273.00





焦煤1809 j1809

卖出	2002.5	3
买入	2002.0	5
最新	2002.5	涨跌 0.0/0.00%
现手	4	涨跌 0.18%
总手	141614	开盘 2005.0
持仓	264388	最高 2012.0
日增	-40734	最低 1991.0
外盘	69130	均价 1999.7
比例	49%	昨收 2010.5
内盘	72484	昨结 2002.5
比例	51%	涨停 2162.5
杠杆	跌停 1842.5



焦煤1809 jm1809

卖出	1154.0	57
买入	1153.5	24
最新	1154.0	涨跌 6.0/0.52%
现手	2	涨跌 0.17%
总手	77384	开盘 1149.5
持仓	224046	最高 1156.5
日增	-18594	最低 1146.0
外盘	37456	均价 1151.4
比例	48%	昨收 1151.5
内盘	39928	昨结 1148.0
比例	52%	涨停 1239.5
杠杆	跌停 1056.5



铁矿1809 i1809

卖出	457.5	666
买入	457.0	2677
最新	457.5	涨跌 0.0/0.00%
现手	10	涨跌 0.00%
总手	226400	开盘 459.5
持仓	1061228	最高 460.0
日增	-72212	最低 456.5
外盘	104118	均价 458.2
比例	46%	昨收 459.0
内盘	122282	昨结 457.5
比例	54%	涨停 494.0
杠杆	跌停 421.0

