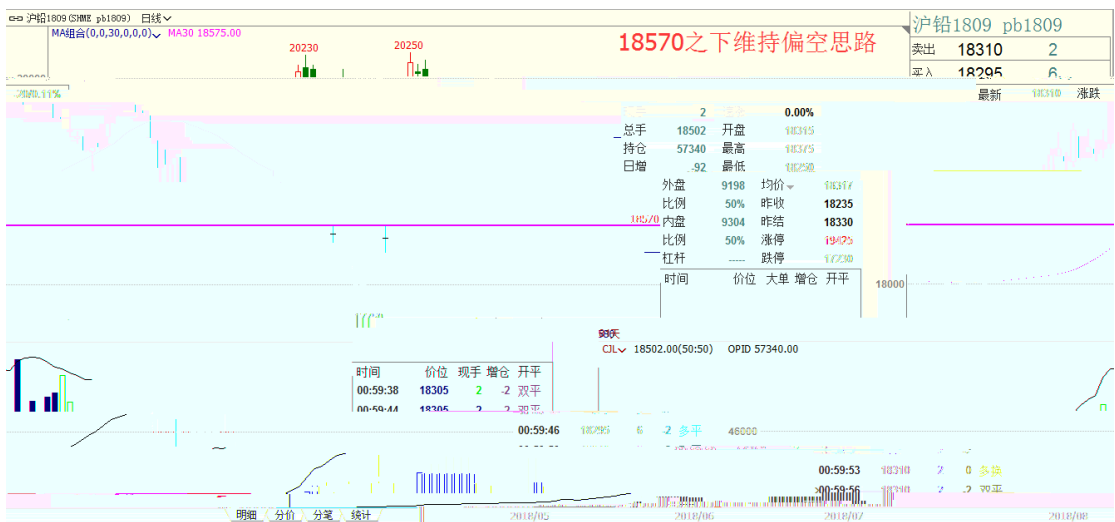




021-68555105



		4.30%	
		3.70%	
		0.83%	11.15
		0.33%	5.99
		0.14%	
		0.01%	
		-0.38%	2.07
		-2.39%	5.7
		-2.43%	6.39
		12.77%	-12.73%
		11.66%	PTA -11.53%
		9.01%	-10.38%
		5.57%	PVC -8.01%
		4.32%	-6.94%

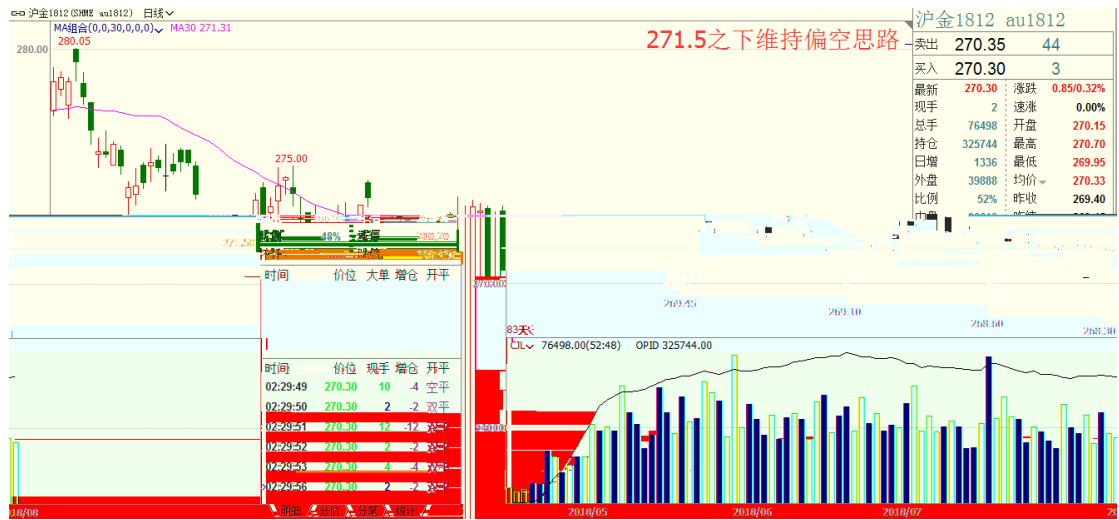




沪锌1810 zn1810
卖出 21260 81
买入 21255 4
最新 21255 涨跌 -285/1.32%
现手 48 速涨 0.00%
总手 201002 开盘 21300
持仓 188010 最高 21380



沪镍1811 ni1811
卖出 113240 2
买入 113210 14
最新 113210 涨跌 -730/0.64%
现手 22 速涨 0.00%
总手 222104 开盘 113800
持仓 118200 最高 120710
最低 104100



沪金1812 au1812
卖出 270.35 44
买入 270.30 3
最新 270.30 涨跌 0.85/0.32%
现手 2 速涨 0.00%
总手 76498 开盘 270.15
持仓 325744 最高 270.70
最低 269.95
日增 1336 均价 270.33
外盘 39888 昨收 269.40
比例 52%







273  
021-68559999  
021-68550055

300  
2603 2904  
021-68400688

3069  
A 2908  
0755-82874655

129  
2506B  
0411-84803386



69  
1201  
0371-65613449

1287  
A2506  
0562-5819717

